

SKLADBA STŘECHY C:

Nové přídatné vrstvy v plide bez vegetačního souvrství plocha ②

- Střední fólie pro mechanické kotvení PVC-P vyztuženou polyesterovou mřížkou s 1.5mm
- separační textilie
- EPS 100S ve dvou vrstvách (2x80mm) tl. 160mm
- parotěsná zabíjecí páska s hliníkovou vložkou
- výpořivka žuvčného pásu krytiny asfaltovým tmelem s příděm křemíčnatého písku - lokálně

Nové přídatné vrstvy v plide s vegetačním souvrstvím plocha ③

- extenzivní substrát střechy tl. 80mm obyp kačirkem 16/32mm po obvodu
- drenážní rokopová fólie s textit tl. 20mm
- ochranná textilie 100% PP, 300g/m²
- Střední fólie pro vegetační souvrství PVC-P se skleněnou mřížkou s 1.5mm/nerušená pro mechanické kotvení
- separační textilie
- EPS 100S ve dvou vrstvách (2x80mm) tl. 160mm
- parotěsná zabíjecí páska s hliníkovou vložkou
- výpořivka žuvčného pásu krytiny asfaltovým tmelem s příděm křemíčnatého písku - lokálně

Sávající skladba konstrukce:

- aut. hydroizolační pásy 4x tl. 18mm
- betonová mazanina tl. 30-50mm
- keramická střešní vložka, pH HH prut 6mm, pH SH prut 8mm
- osová vzdálenost prutů 170mm tl. 110mm
- vodotěsná mezní lemování, nebo zotřeny plítky tl. 50-300mm
- mramřní izolace tl. 80mm
- 2x smpný panel

PLOCHA STŘECHY S TEPELNOU IZOLACÍ ZE SPÁDOVÝCH KLÍNŮ CELK. TLouŠTKA TEPELNÉ IZOLACE 100-180mm - není předmětem této PD

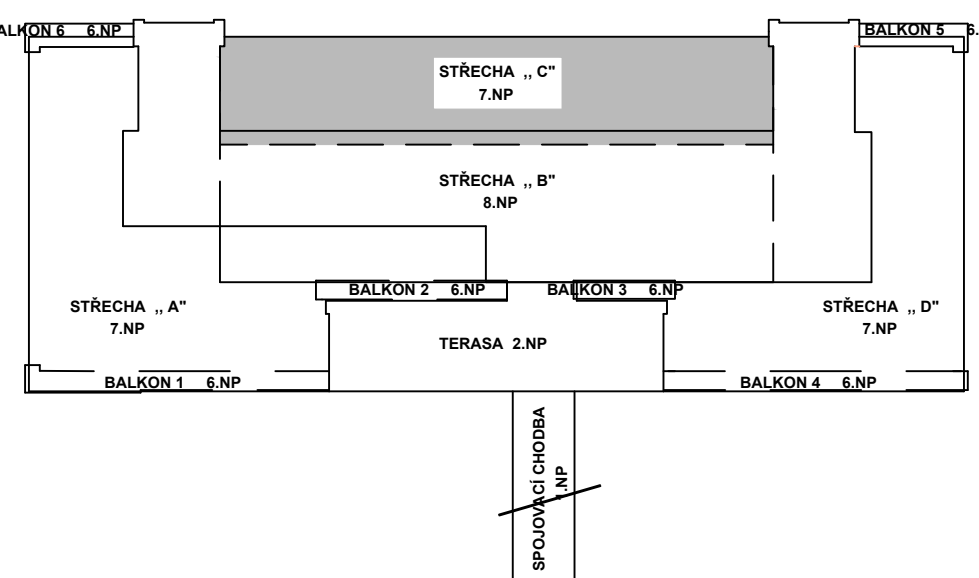
OBŠYP KAČIRKEM FR. 16/32MM V ŠÍŘCE CCA 500MM

EXTENZIVNÍ VEGETAČNÍ SOUVRSTVÍ V TLŠMM

POZNÁMKA:

PŘEDMĚTEM PROJEKTOVÉ DOKUMENTACE JE POUZE STŘECHA „C“.

- Stávající vrstvy střešního pláště budou ponechány, popřípadě doplněny v místě bouraných konstrukcí a lokálně vyrovnaný asfaltovým tmelem s příděm křemíčnatého písku.
- Všechny díry na střechu budou nově, shodného rozměru. Stávající prahy dvířel bude nadaceno o cca 100mm z důvodu nové úrovně střešního pláště.
- Odlučení dvířel bude zednický začátek.
- Zateplovací systém stěn bude doplněn k nové úrovni tepelné izolace střešního pláště a střešní krytiny bude přeležena na fasádě a ukončena lemováním.
- Neopracované odvětrávací body budou provedeny nové ve stávajícím plánu zadrželi střechy „C“ plastové z trubek Ø500mm po cca 2m.
- Stávající střešní vpusť se demontují a nahradí novými, včetně prodloužení na novou úroveň střešního pláště. Před montáží nových vpusť se stávající vnitřní svody ve spolupráci s uživatelem vyčistí a ověří těsnost spoje stávajících svodů.
- Okovy prověřované mezery na fasádě budou uštěpeny izolací pěnou a krytiny budou osazeny zpět.
- Opatření alky bude prověřeno nové na osou výšky ve stávajícím rozstupu.
- Hromosvody budou provedeny nové v původních trasách včetně nové revize hromosvodu.



Jméno	Změna	Datum

REKONSTRUKCE PLOCHÉ STŘECHY BUDOVY KATEDRY PF UJEP STŘECHA „C“			
Zpracoval:			
Correct BC, s.r.o. Elšísky Krásohorská 1339/15 Ústí nad Labem 400 01 tel.: +420 475 200 977 e-mail: douhy@correct-bc.cz IČO: 250 285 88 DIČ: CZ250 285 88			
Zodp. projektant: Ing. Petr Douhy tel.: +420 603 181 690 e-mail: douhy@correct-bc.cz		Projektant dílčí část PD: Jiří Pokorný tel.: +420 777 832 853 e-mail: pokorny@projece-pt.cz	
Projektant: Jiří Pokorný tel.: +420 777 832 853 e-mail: pokorny@projece-pt.cz		Zodpovědný projektant: Ing. Petr Douhy	
Vypracoval: Jiří Pokorný		Kontroloval: Ing. Petr Douhy	
Část: D.1.4 TECHNICKÁ PROSTŘEDÍ STABEB D.1.4.1 ZDRAVOTNÉ TECHNICKÉ INSTALACE			
Název výkresu: ODVODNĚNÍ STŘECHY PODORYS 7.NP			
Zakazník: UJEP v Ústí nad Labem Pasteurova 3544/1 Ústí nad Labem	Objekt: 14x44	Stupeň: Zm. st. před dok.	Mřítko: 1:50
Formát: 14x44	Datum: 01.2019	Kopie/Copy: ---	
Číslo výkresu: D.1.4.1 - 01	Změna: REV 000	Archivní číslo:	